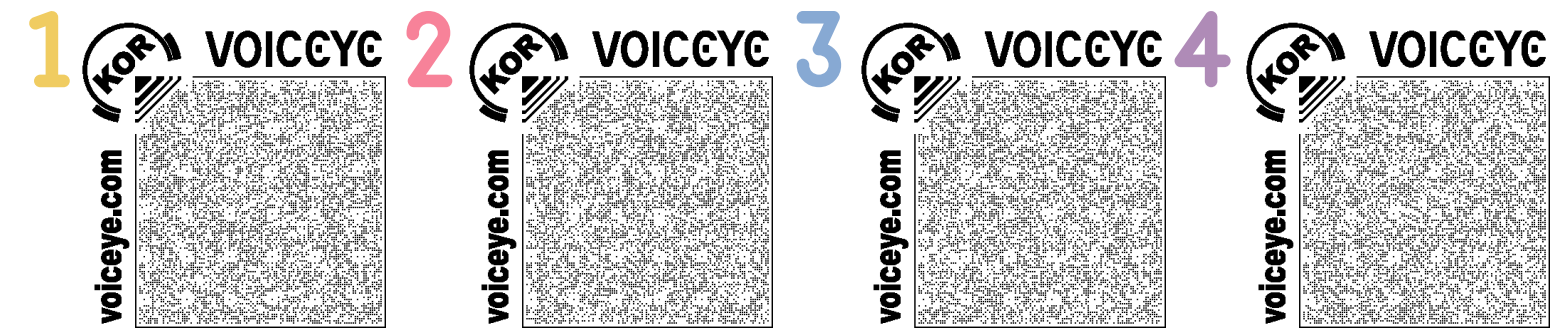


프로그램 안내



★ 이용자 참여 및 협의체

프로그램	내용	대상	일정
이용자의견제안제도	복지관 이용 의견 접수 및 처리 *건의함(1층 휴게실), 대면(사무국장)	시각장애인, 지역주민	연중
찾아가는고객의소리함	프로그램실 순환 및 의견 접수, 반영 노력		연 1회
시설운영위원회	시설 운영 중요 안건 심의 및 보고, 지역주민 공개		분기별
이용자복지발전위원회	이용자 위원 모집 및 복지관 운영 제안, 복지 실현활동		매월

★ 지역사회 자원개발을 위한 교육(비장애인대상)

프로그램	내용	대상	일정
점자 교육	대체자료 전문 자원봉사자 개발을 위한 한글·영어 수학 기초 점자 교육, 점역교정사 자격증 취득을 위한 교육(3급 국어 / 2급 이상: 영어, 수학)	지역주민, 기관	상·하반기 각 12회
전문자원봉사자 일본어점자 교육	일본어 점역 전문자원봉사자 개발을 위한 일본점자표기법 및 일본어 점역 방법 교육	우수 자원봉사자	
자원봉사자 교육	대체자료 형식에 맞추어 목자 자료 입력 및 1차 교열	지역주민, 기관	연중

★ 지역사회환경조성(통합복지팀)

프로그램	내용	대상	일정
시민옹호인	시각장애인과 비시각장애인 1:1 매칭, 문화 여가 활동 진행	시각장애인, 지역주민	3~11월
지역사회 협력	지역상점 협력: 경희한의원, 네일케어 연계, 골목식당(점자메뉴판 설치) 지역사회 활동: 골목소리(음향신호기 점검), 행복한 사진관(가족사진 촬영)		2~12월
지역복지 네트워크	송파구 장애인복지관 네트워크로써 자원 공유, 개발, 연합사업 진행	송파구 내 장애인복지관	연 4회

★ 지역주민 인식개선 및 홍보

프로그램	내용	대상	일정
장애이해교육	찾아가는 장애이해교육 및 시각장애체험	지역주민(유아)	5~8월
장애이해체험	찾아오는 복지관 개방형 장애이해체험		연 1회
지역주민 캠페인	지역주민 참여형 기관 홍보 및 인식개선 캠페인 부스 운영	지역주민	4월
음성정보제공	T.02-2092-9000→2번→8번→해당 번호 *각종 재할 행사 및 정보(8008번), 복지관 식단표 안내(8108번)	시각장애인, 지역주민	주 2회
홍보이벤트	복지관 카카오톡 채널 연계한 홍보이벤트 실시	복지관 SNS 채널 친구	연 2회

★ 주민조직화

프로그램	내용	대상	일정
마을공동체	서시북 마을학교, 주민 소모임	지역주민	4~11월
마을지향	스몰스파크, 함께하는 마을 만들기(마을 환경 지킴이 활동)	시각장애인, 지 역주민	4~11월
지역사회 연대	서시북 음악회, 우리는 든든한 이웃(지역사회 인식개선 캠페인)		상·하반기

★ 정보화교육

프로그램	내용	대상	일정
컴퓨터	컴퓨터 윈도우 인터넷 기초, 센스월드, 재활통신교육, 맞춤형강(유틸리티/프로그래밍언어), 열린정보화교실, 한글과컴퓨터, 엑셀, 파워포인트, 정보검색, 인터넷활용, 정보처리기능사 기사(필기 실기)	시각장애인	분기별 개강
모바일	안드로이드 아이폰 기초, 스마트폰 앱 활용, 편리한 디지털, 한소네 특강		월 단위 개강

★ 대화형 인공지능 교육

프로그램	내용	대상	일정
챗GPT	대화형 AI모델로 사용자의 질문에 따라 정보 제공하거나 문제 해결	지역주민(아동)	연 1회



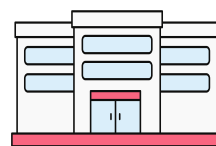
♥ 이용료 납부 방법 ♥

현금 또는 계좌이체
국민은행 478701-01-262319
(예금주: 서울시각장애인복지관)

♥ 서울시각장애인복지관 ♥

주소: 서울시 송파구 삼학사로19길 27
TEL: 02-422-8108
FAX: 02-416-4093
E-MAIL: svc8108@bokji.or.kr
H.P: www.bokji.or.kr

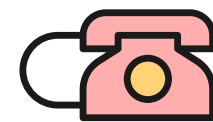
• 방문상담 •



서울시각장애인복지관
2층 자립지원팀

사전 연락 필수

• 전화상담 •



복지관 대표전화
02-422-8108

평일 09-18시

• 온라인상담 •



카카오톡 채널
'서울시각장애인복지관'

1:1 채팅 문의

2024 서울시각장애인복지관

프로그램 안내



사례관리, 가족지원

프로그램	내용	대상	일정
사례관리	위기긴급가구, 사례관리가 필요한 대상자 상담 및 서비스 지원	시각장애인 및 가족	연중
가족서비스	가족기능 강화지원(가족기능 강화 교육 및 스튜디오 가족사진 촬영), 가족힐링자조모임(가족 간 교류를 위한 자조활동지원), 가족외식지원		
장애인 돌봄 가족휴가제	개별가족여행비 및 돌봄비 지원을 통해 가족에게 심과 충전의 기회 제공	서울시 거주 장애인과 가족	5~10월

기초재활

프로그램	내용	대상	일정
기초재활	- 독립적인 일상생활 활동(흰지팡이 활용 교육, 자립생활훈련, 재활상담) - 정보습득활동(점자교육, 동료상담, 점자활용게임, 재활강좌, 자립특독, 정보제공) - 문화여가활동(영화관람, 박물관 관람, 문화강좌, 산책, 트래킹)	중도 시각장애인	수시 면접 후 입학 (20주 과정) 주 4회 (월,화,목,금)

직업재활

프로그램	내용	대상	일정
취업지원	직업상담, 취업알선, 이력서 지원, 취업 후 적응지원	시각장애인	연중
직업훈련	조향사 직업훈련		2~12월
직업적응훈련	원데이 클래스, 향기 컨설팅 방문 활동, 센트랑 조향자조모임		

지역사회 생활지원

프로그램	내용	대상	일정
물품지원	명절물품, 김장김치, 후원물품	참여주민 (저소득 시각장애인)	연중
정서지원	안부확인, 1인 가구 자조모임, 생일지원, 요리교실, 나들이 등		
생활지원	주거환경개선, 1인 가구 건강지원, 이불세탁, 이미용		

대체자료

프로그램	내용	대상	일정
대체자료 제작·보급	점자, 데이지, 개별 맞춤형자료(음성 확대·스캔 축소), 월간 소식지, 개인정보보호를 위한 대체자료(개인정보가 포함된 건강검진 결과지, 처방전, 금융 관련 문서, 부동산 계약서, 각종 고지서 등)	시각장애인, 지역주민, 단체	연중

통합교육 지원을 위한 교육(시각장애인대상)

프로그램	내용	대상(시각장애인)	일정
개별 맞춤형 점자교육	한글점자교육	시청각장애 아동	상·하반기 각 15회
	음악점자교육	아동·청소년	연 4회(1~2월)
목 점자교육	한글	초등 저학년	연 1회
	알파벳 익히기	초등 고학년	
	사인 만들기	청소년	
	수학 그림 점자	초등 저학년~청소년	

자조모임

프로그램	대상	일정	
좋은만남회 (시각장애인 상호회)	시각장애인	연중	
산책 (자원봉사자 1:1)		월 1회(4~11월)	
사물놀이		월 10:30~12:00	
그룹사운드		화 13:30~15:00	
하모니카		수 10:30~12:00	
등산 (자원봉사자 1:1)		목 09:00~17:00 (연 1회 등산캠프 운영)	
뜨개질		금 10:30~12:00	
노래		금 13:30~15:00	
축구 (프라미스랜드 축구팀)		격주 토 13:00~17:00	
달리기		월 1회 (토 10:00~12:00)	
시각장애인 스포츠체험[학교]		중·고등학생 (비장애인)	분기 1회[신청 학급]

문화여가체육행사

프로그램	대상	일정
드럼	시각장애인	2~12월 초급(월 13:30-15:00) 중급(월 15:00-16:30)
요가		2~12월, 월 13:30~15:00
스포츠댄스		2~12월, 금 13:30~15:00
우쿨렐레		9~12월, 금 10:30~12:00
헬스		4~5월, 10~11월, 목 10:30~11:20
가족공예		3~4월, 화 10:30~12:00
라탄공예		4~5월, 금 13:30~15:00
도예		5~6월, 화 10:30~12:00
꽃꽂이교실		5~6월, 수 13:30~15:00
서시북교양산책		5월, 11월
서시북전시회		8월
서시북플리마켓		8월
이색체험		9월
이용자 인권교육	10월	
서시북한마당	12월	

지역사회환경조성(대체자료팀)

프로그램	내용	대상	일정
자립 역량 강화를 위한 목자 익히기	더불어 사는 사회를 위해 자원봉사자와 함께 시각장애인 자립 역량 강화에 필요한 목자 익히기(나만의 사인 만들기, 숫자 및 기호 익히기)	시각장애인, 지역주민	상·하반기 각 3회
점자명함 갖기	점자명함 제작·보급을 통해 지역주민 간 더불어 사는 삶의 가치 공유, 시각장애인의 권리에 대한 지역사회 인식환경 구축	지역주민, 기관	연중