

2023 서울시각장애인복지관

프로그램 안내



★ 사례지원

프로그램	내용	대상	일정
접수진단	복지관 서비스 이용에 관한 전반적인 과정	등록 시각장애인	연중수시
사례관리	사례관리가 필요한 대상자 상담, 서비스 지원	등록 시각장애인 및 가족	
보조기기 지원	의안 지원 서비스 *사전예약 필수	의안 제작이 처음이거나, 의안 지원 경과 5년 이상인 자	연중(월 2회)
장애인 돌봄 가족휴가제	장애인 가족 휴식(여행) 및 돌봄비 지원	서울시 거주 장애인과 가족	5~10월

★ 기초재활

프로그램	내용	대상	일정
기초재활	<ul style="list-style-type: none"> <li>- 자립생활기반(보행, 일상생활훈련, 방문교육, 기관방문)</li> <li>- 정보습득기반(스마트폰, 점자, 점자활용게임, 재활강좌)</li> <li>- 정서함양(동료상담, 재활상담, 악기교실(하모니카))</li> <li>- 지역사회참여(트레킹, 재활캠프, 문화강좌)</li> <li>- 체력증진(단체보행, 스트레칭, 개별운동)</li> </ul>	중도 시각장애인	수시 면접 후 입학 (20주 과정) 주 4회 (월, 화, 목, 금)
한글점자	한글점자교육 *초급 2~5월, 중급 6~9월, 활용 11월		주 1회(수)

★ 직업재활

프로그램	내용	대상	일정
취업지원	직업상담, 취업알선, 취업 후 적응지원	구직 등록 시각장애인	연중수시
장애인 중창단	취업 맞춤형훈련기관 연계, 취업기관 연계	단원 등록 시각장애인	
조향사	맞춤형화장품 조제관리사 자격시험 대비반 운영, 향기 컨설팅 직업적응훈련	등록 시각장애인	주 1회

★ 정보화교육

프로그램	내용	대상	일정
초급기초	컴퓨터 윈도우 인터넷 기초, 컴퓨터 첫걸음, 재활통신교육	등록 시각장애인	월 단위 개강
초급실용	맞춤특강(프로그래밍 언어 3D프린팅)		
중급직능	한글과컴퓨터, 엑셀, 파워포인트, 정보검색		
자격증	정보처리기능사·기사(필기 실기)		
모바일	안드로이드 아이폰 기초, 스마트폰 앱 활용		
보조기기	책마루 한소네 특강		

★ 정보접근

프로그램	내용	대상	일정
PC상담	정보접근상담, PC컨설팅 상담(무료PC 신청 및 PC구입)	등록 시각장애인	연중수시 연 1회
PC수리	가정방문수리, 이용자 PC입고수리, 비대면 원격수리 서비스		
보조기기 전시회	시각장애 특성에 맞는 정보통신 보조기기 전시회 개최 및 신청서 대필		

★ 점자 교육(이용자 대상)

프로그램	내용	대상	일정
외국어 점자	일본어 점자 교육, 통일영어점자교육	등록 시각장애인	일본어 - 목, 영어 - 금
점역·교정사 양성(국어, 영어)	3급 국어 또는 2급 영어 점역·교정사 자격증 취득을 위한 교육		국어 - 화, 영어 - 목
개별 맞춤형 점자	개인정보가 포함된 문서(건강검진 결과지, 처방전, 금융 관련 문서, 부동산 계약서, 각종 고지서 등)를 대체자료로 지원		연중수시
아동 점자	아동의 수준에 맞는 개별 맞춤형 점자 교육	시각장애 아동	상반기 12회

★ 재가복지

프로그램	내용	대상	일정
정서지원	자조모임, 정기상담, 나들이	재가 대상자	연중수시
생활안정지원	식재료/국 지원, 주거환경개선, 명절물품, 김장김치, 후원특식, 이미용지원 등		
네트워크활동	이불세탁지원, 송파구재가복지연합회		

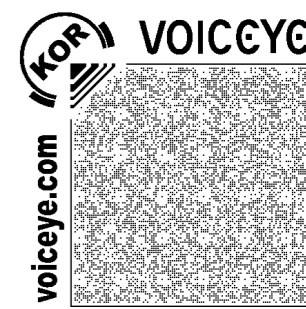
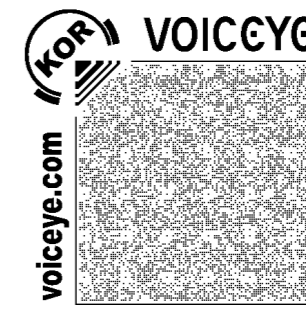
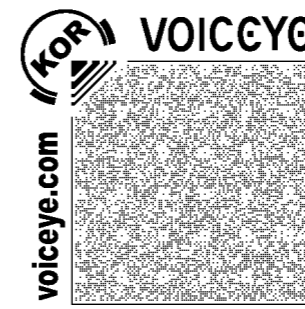
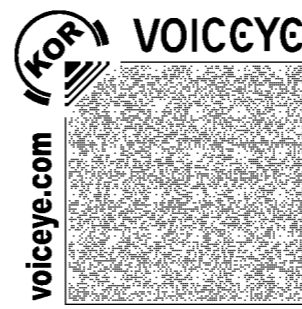
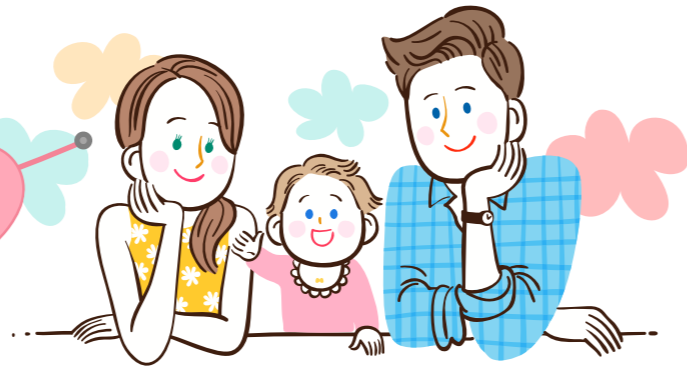
★ 문화여가체육행사

프로그램	대상	일정
가족공예	등록 시각장애인	월 10:30~12:00
드럼		초급 - 월 13:30-15:00
		중급 - 월 15:00-15:30
요가		월 13:30~15:00
꽃차		수 10:30~12:00
노래		수 13:30~15:00
헬스(청년층)		목 13:30~14:20
라탄공예		금 10:30~12:00
스포츠댄스		금 13:30~15:00
서시북 음악회		4월, 9월
서시북 교양산책		6월, 10월
이색체험 I II III		각 연 1회

★ 자조모임

프로그램	대상	일정
좋은만남회 (시각장애인 상조회)	등록 시각장애인	연중수시
		산책(인근 공원)
사물놀이		월 10:30~12:00
그룹사운드(악기)		화 13:30~15:00
하모니카		수 10:30~12:00
등산(봉사자 1:1)		목 09:00~17:00
드럼		목 13:30~15:00
중창		목 15:00~18:00
뜨개질		금 10:30~12:00
노래		금 13:30~15:00
축구		토 13:00~15:00

# 프로그램 안내



## ★ 대체자료

프로그램	내용	대상	일정
대체자료 제작·보급	점자, 데이지, 개별맞춤형자료(음성, 확대, 스캔, 축소), 소식지 형태로 제작하여 보급	시각장애인 및 단체	연중수시

## ★ 지역사회환경조성

프로그램	내용	대상	일정
점자명함 갖기	점자명함, 점자메뉴판 제작·보급을 통해 지역주민 간 더불어 사는 삶의 가치 공유, 시각장애인의 권리에 대한 지역사회 인식환경 구축	지역주민 및 기관	연중수시
동행의 첫걸음 점자메뉴판		송파구 지역 내 식당, 카페	

## ★ 이용자 참여 및 권리 증진

프로그램	내용	대상	일정
고충처리	복지관 이용 시 불편 사항 고충 접수(안내실) 및 처리	복지관 이용자 (시각장애인, 지역주민)	연중수시
인권 자기주장교육	장애 인권 및 자기 옹호 기술 습득을 위한 교육 실시		연 2회
복지발전위원회	이용자 위원 모집 및 복지관 운영발전 제안 논의 실시		분기별
사업설명회	복지관 2023년 사업설명회, 영상 송출 및 공유		1~2월

## ★ 지역복지연계

프로그램	내용	대상	일정
내 건강을 부탁해	경희한의원과 연계하여 시각장애인 무료 진료(침 물리치료 등)	등록 시각장애인	월 단위 진행
주민 만나기	지역사회 내 주민 만남을 통해 정보 및 욕구 파악·기관 홍보	지역주민	분기별
주민 모임	주민 모임에 참여하여 지역사회 정보 파악·자원 발굴·사업 연계	지역주민 모임	
고립가구발굴	지역사회와 단절되어 지원이 필요한 가정 발굴·기관 연계 등	고립 단절된 가정	3~12월
주민활동가	고립가구 발굴, 이웃·기관 연계·사회적 관계망 형성 지원	지역주민	

## ★ 컴퓨터 능력 배양

프로그램	내용	대상	일정
SW코딩	컴퓨터과학의 개념과 원리를 활용하여 문제해결 능력 배양	지역주민(유아, 청소년)	연 1회

## ★ 점자 교육(비장애인대상)

프로그램	내용	대상	일정
한글 점자 점역·교정사 양성 (국어, 영어)	대체자료 전문 자원봉사자 개발을 위한 한글 점자교육, 3급 국어 또는 2급 영어 점역·교정사 자격증 취득을 위한 교육	지역주민(비장애인)	주 2회(화, 목)

## ★ 인식개선 및 홍보

프로그램	내용	대상	일정
장애인식개선교육	찾아가는 장애인식개선 교육 및 장애체험활동	지역주민 (유아, 청소년)	연중수시
청소년 골목소리	비대면 인식개선 교육 및 시각장애인 편의시설 체크	지역주민(청소년)	연 2회
인식개선 놀이체험	인근 어린이집 대상 체험형 시각장애인식개선 놀이활동	지역주민(유아)	연 1회
음성정보제공	T.2092-9000→2번→8번→해당번호 각종 재할행사 및 정보(8008번), 복지관 식단표 안내(8108번)	복지관 이용자 (시각장애인, 지역주민)	주 2회
장애인식개선 캠페인	지역주민 참여형 온·오프라인 장애인식개선 캠페인		연 2회
홍보이벤트	복지관 카카오톡 채널 연계한 홍보이벤트 실시		분기별



### ♥ 이용료 납부 방법 ♥

현금 또는 계좌이체  
국민은행 825-01-0244-050  
(예금주 : 서울시각장애인복지관)

### ♥ 서울시각장애인복지관 ♥

주소 : 서울시 송파구 삼학사로19길 27  
TEL : 02-422-8108  
FAX : 02-416-4093  
E-MAIL : svc8108@bokji.or.kr  
H.P : www.bokji.or.kr

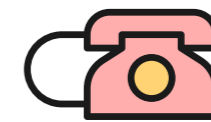
방문상담



서울시각장애인복지관  
2층 통합복지팀

사전 연락 필수

전화상담



통합복지팀 윤경선  
02-3433-3829

평일 09-18시

온라인상담



카카오톡 채널  
'서울시각장애인복지관'

1:1 채팅 문의